

# À louer : Surfaces de bureau de 2'200 m<sup>2</sup>, divisibles et réparties dans 3 bâtiments

Av. des Sciences 11-13-15

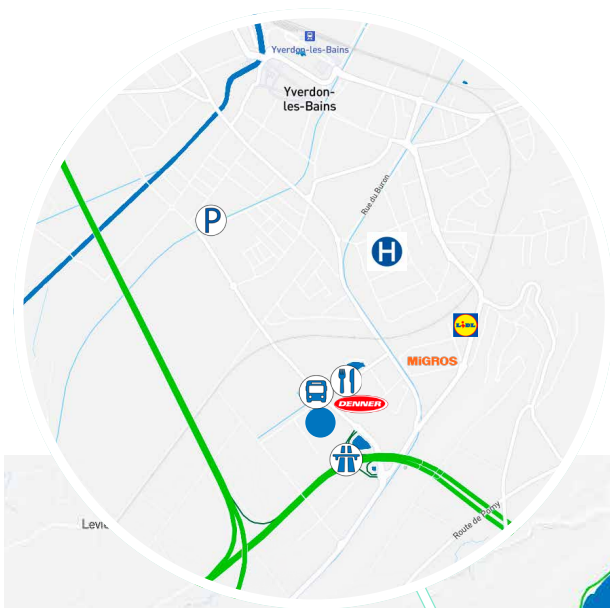


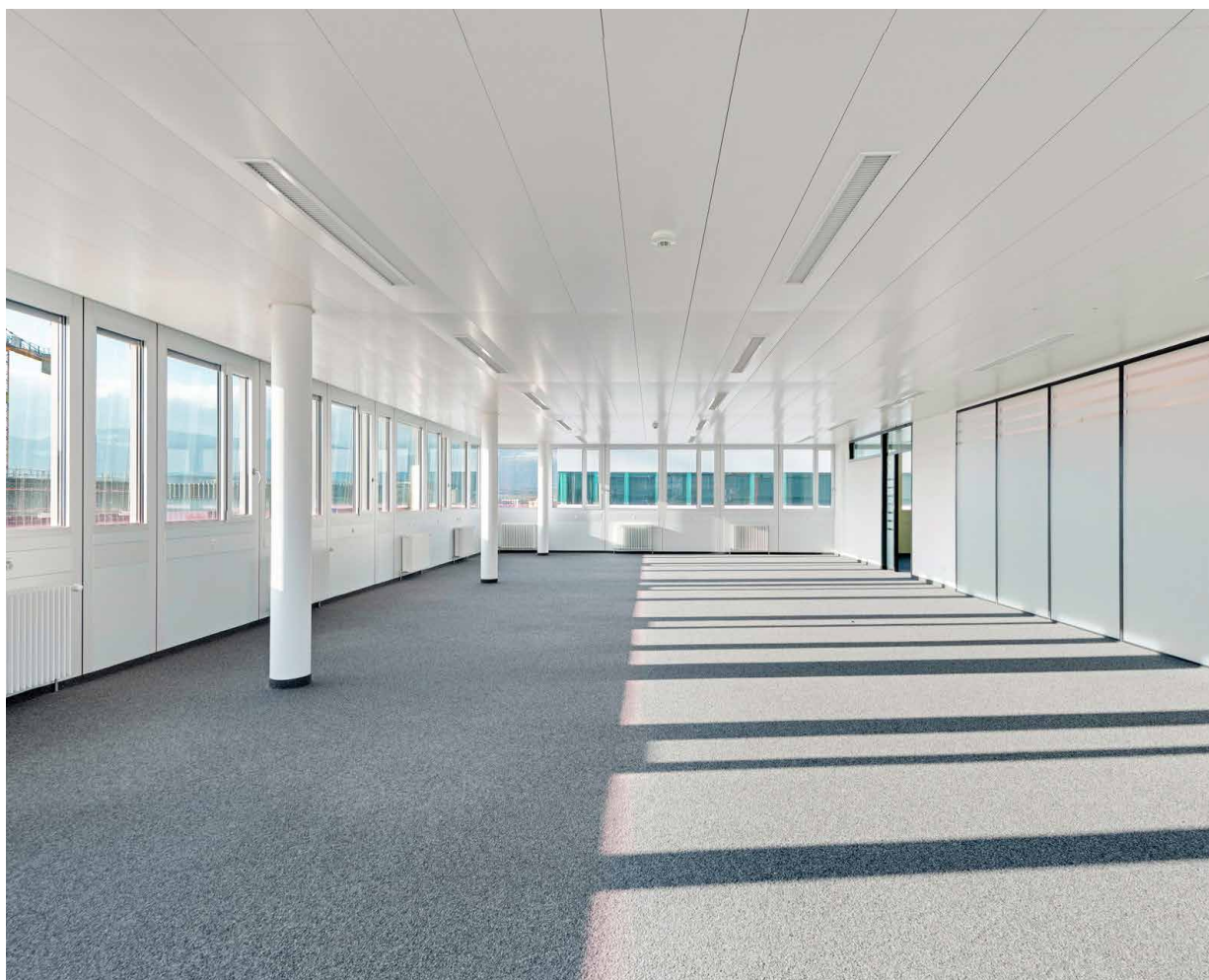
1400 Yverdon



# Situées au cœur du pôle technologique Y-Parc, à proximité immédiate de l'autoroute et de toutes commodités. HEIG-VD et instituts R&D proches.

- À 2 min de l'accès autoroutier « Yverdon-Sud »
- À 2 min à pied de l'arrêt de bus n°602 qui relie la gare d'Yverdon en 10 min.
- À 25 min en véhicule de Neuchâtel, 28 min de Lausanne, 40 min de Fribourg et 1 heure de Genève





**Nous vous  
proposons un  
projet sur-mesure,  
correspondant  
à vos besoins !**





## Surfaces administratives

# Surfaces de bureau flexibles de 2'200 m<sup>2</sup>, réparties dans 3 bâtiments, divisibles dès 30 m<sup>2</sup>.

Surfaces administratives comprenant :

- Plusieurs bureaux fermés
- Open space lumineux
- Salles de conférences
- Cafeteria avec sanitaires

Location de courte durée possible

Nombreuses places de parc extérieures (parking P+R)

Cliquez sur les liens pour le

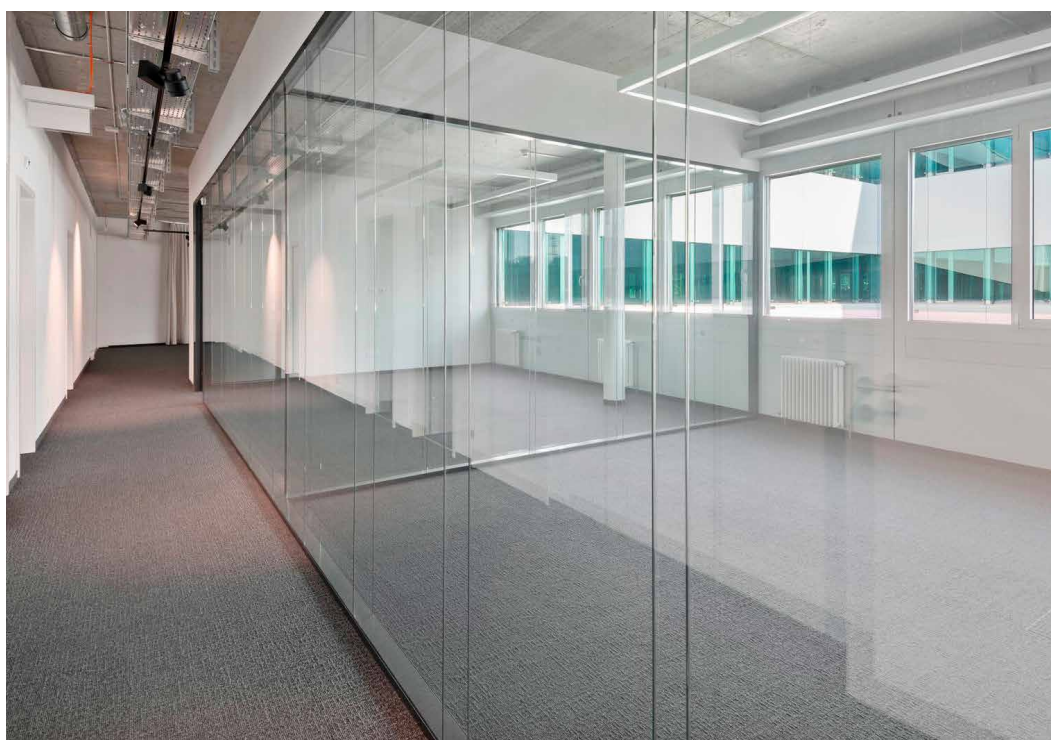
site web [E-Space](#) & la [visite virtuelle 360°](#)



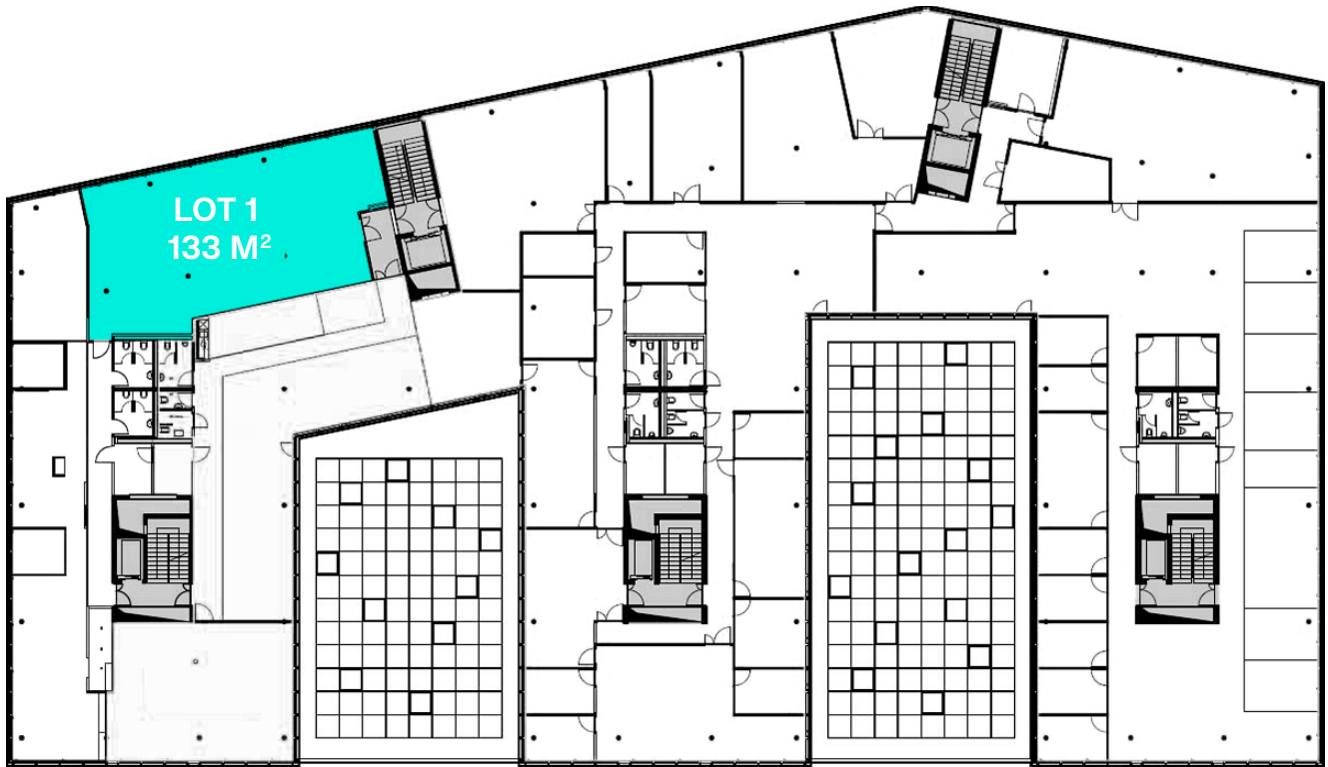
# Liste des lots



Lot	Surface	Étage	m <sup>2</sup>	Disponibilité	Loyer (m <sup>2</sup> /an)	Charges (m <sup>2</sup> /an)
1	Bureau	1 <sup>er</sup>	133	De suite	210.—	25.—
2	Bureau	2 <sup>e</sup>	400	30.09.2023	210.—	25.—
3	Bureau	2 <sup>e</sup>	157	De suite	210.—	25.—
4	Bureau	2 <sup>e</sup>	802	De suite	210.—	25.—
5	Bureau	3 <sup>e</sup>	468	De suite	210.—	25.—
6	Bureau	3 <sup>e</sup>	75	De suite	230.—	25.—
7	Bureau	3 <sup>e</sup>	48	De suite	230.—	25.—
8	Bureau	3 <sup>e</sup>	31	De suite	230.—	25.—
9	Bureau	3 <sup>e</sup>	71	De suite	230.—	25.—
10	<b>LOUÉ</b> - Bureau	3 <sup>e</sup>	27	De suite	230.—	25.—



# Plan 1<sup>er</sup> étage | Lot 1



# Plan 2<sup>e</sup> étage | Lots 2-3-4



# Plan 3<sup>e</sup> étage | Lots 5-6-7-8-9



Loué





## Offre

(Hors taxes / Hors charges)

Loyer bureaux	Lots 1 - 2 - 3 - 4 - 5	CHF 210.—/m <sup>2</sup> /an
	Lots 6 - 7 - 8 - 9	CHF 230.—/m <sup>2</sup> /an
Charges		CHF 25.—/m <sup>2</sup> /an
Places de parking extérieures		sur demande
Disponibilité		à convenir
Type de contrat		à définir

Informations remises avec les réserves d'usage.



# spgi.ch



Pour plus d'informations :

## Laurent Bigler

SPGI Lausanne  
Place de la Navigation 14  
1001 Lausanne  
+41 21 546 03 08  
lbi@spgi.ch

### SPGI Geneva

Rue Ferdinand-Hodler 23  
1207 Geneva  
+41 22 707 46 00  
geneva@spgi.ch

### SPGI Zurich

Seestrasse 17  
8702 Zollikon / Zurich  
+41 44 388 58 48  
info@spgi.ch

### SPGI Lausanne

Place de la Navigation 14  
CP 1332, 1001 Lausanne  
+41 21 546 03 00  
lausanne@spgi.ch

### SPGI Basel

St. Jakobs-Strasse 3  
4002 Basel  
+41 61 317 67 80  
basel@spgi.ch

SPGI est une joint venture du Groupe SPG, société indépendante active dans le domaine immobilier avec des bureaux dans les principales villes de Suisse.

